

**TEKNİK KATALOG
TECHNICAL CATALOG**



**UPS SERİSİ
UPS SERIES**



Uygulamalar

UPS-S 300 2/2 serisi pompalar yüksek verimli ve enerji tasarruflu pompalardır. Bu pompaların başlıca tercih edilme nedenleri arasında basitçe kurulumu, kullanımı ve bakımın kolay olması öne çıkan belirleyici özelliklerindedir. Bu tür pompaların evsel, endüstriyel, tarımsal açıdan kullanılmaları mevcut olup kimyasal sıvı akışkanlar hariç temiz su ihtiyacının olduğu her yerde kullanımı mümkündür. Hidrolik karakteristiği sayesinde az bir güçle yüksek verim vermektedir.

Application

This series pumps are single stage centrifugal pumps, with the character of high-efficient, power-saving and compact in structure, convenient to operate and maintain. They are suitable for both domestic, industrial and agriculture applications to convey clean liquids and non-aggressive chemical fluids, also can be applied to supply the water for garden, hotel, villas and agricultural irrigation, etc.

The hydraulic characteristic is with higher head and smaller capacity.

Özellikler

Maksimum su sıcaklığı 80 °C
Maksimum ortam sıcaklığı 40°C
İki kutup bağlantılı motor
Motor devir 2850 r/min
Kurulum kalitesi: F sınıfı
Koruma sınıfı: IP 44
Sürekli Çalışma
Soğutma: Dıştan soğutma pervaneli
7 metreye kadar emiş derinliği

Features

Max fluid temperature up to 80 °C
Max ambient temperature up to 40°C
Two-pole induction motor
The speed is 2850 r/min
Insulation Class: F
Protection Class: IP 44
Continuous duty
Cooling: External ventilation
Total suction lift up to 7 mt.

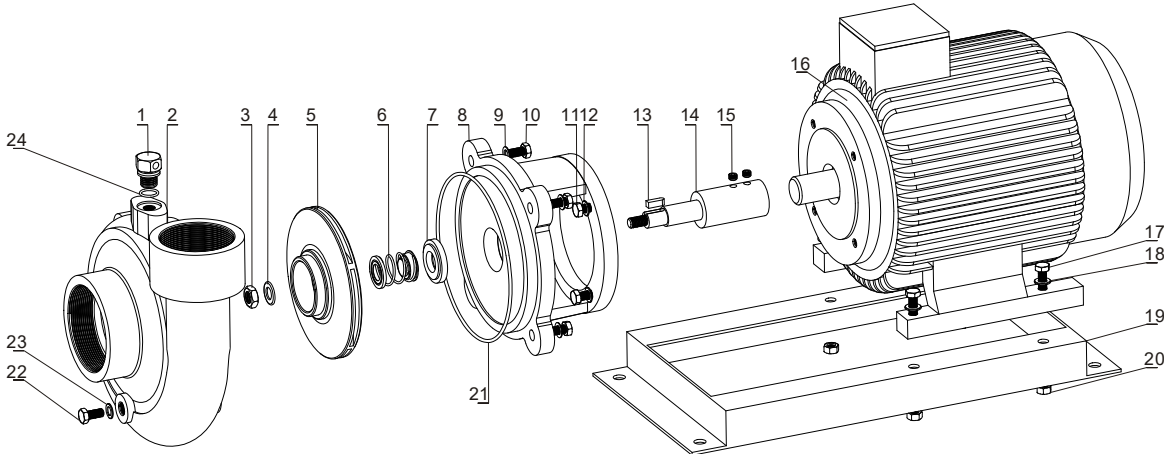
Pompa Özellikleri

Pompa gövdesi: Döküm
Pompa ön gövdesi: Döküm
Motor gövdesi: Alüminyum alaşımı.
Fanlar: Döküm
Mil: 45# paslanmaz çelik
Mekanik Salmastra: Seramik veya Karbon

Pump Specification

Pump Body: Cast iron
Front Cover: Cast iron
Motor Casing: Aluminum alloy
Impeller: Cast iron
Shaft: 45# steel/ Stainless steel
Mechanical Seal: Ceramic/Graphite/Silicon carbide

Pompa Kesiti ve Parça Listesi/ Pump Section and List of Main Components



No	Açıklama	Description	No	Açıklama	Description	No	Açıklama	Description
1	Tıpa	Plug	9	Pul	Gasket	17	Vida	Screw
2	Pompa Gövdesi	Pump Body	10	Vida	Screw	18	Pul	Gasket
3	Somun	Nut	11	Vida	Screw	19	Şase	Stand
4	Pul	Gasket	12	Pul	Gasket	20	Somun	Nut
5	Fan	Impeller	13	Kama	Key	21	O-Ring	O-Ring
6	Mekanik Salmastra (Hareketli Parça)	Rolling Mechanical Seal	14	Kaflın	Coupling	22	Vida	Screw
7	Mekanik Salmastra (Sabit Parça)	Fixed Mechanical Seal	15	Setskur	Setscrew	23	Pul	Gasket
8	Ön Kapak	Front Cover	16	Motor	Motor	24	O-Ring	O-Ring

UPS-S 300M 2/2

Giriş/ Çıkış - Input/Output
Motor Gücü, Voltaj (Hp) - Motor Power, Voltage (Hp)
Pompa modeli - Pump model

Teknik Bilgiler/ Technical Data

Motor Modeli (Motor Model)	Güç/ Power		H.max. (m)	Q.max. (L/min.)	Giriş Input (inch)	Çıkış Output (inch)	Emiş S.Head (m)	Ağırlık N.W (kg)	Paket Ölçüleri Package Dimension (mm)		
	kW	HP							L	W	H
UPS-S 150 2/2	1,10	1,50	26	466,7	2"	2"	7	26,6	290	430	220
UPS-S 200 2/2	1,50	2,00	32	516,7	2"	2"	7	30	290	430	220
UPS-S 300 2/2	2,20	3,00	31	600,0	2"	2"	7	31,7	290	430	220
UPS-S 300 3/25	2,20	3,00	25	916,7	3"	2½"	7	32,5	290	470	230
UPS-S 400 3/25	3,00	4,00	27	1016,7	3"	2½"	7	36,5	350	550	230
UPS-S 550 3/25	4,00	5,50	35	1016,7	3"	2½"	7	41	350	550	230
UPS-S 750 3/3	5,50	7,50	45	1100	3"	3"	7	69	490	620	360

Hidrolik Performans Tablosu (50 Hz)/ Table of Hydraulic Performance at (50 Hz)

Pompa Modeli (Pump Model)	Çıkış Gücü (Output Power)		Q= Debi / Flow												
	kW	Hp	(m³/h)	0,00	4,00	11,00	14,00	16,00	20,00	22,00	24,00	25,00	28,00		
UPS-S 150 2/2	1,10	1,50	^{MSS} MPH	26	25	22	20	18	15	12	10	6	2		

Pompa Modeli (Pump Model)	Çıkış Gücü (Output Power)		Q= Debi / Flow												
	kW	Hp	(m³/h)	0,00	7,00	11,00	15,00	18,00	20,00	22,00	25,00	28,00	31,00		
UPS-S 200 2/2	1,50	2,00	^{MSS} MPH	30	28	26	24	22	20	18	14	10	2		

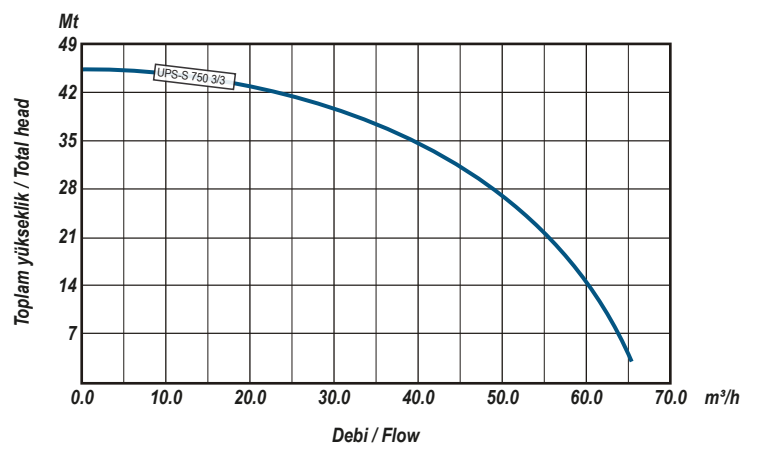
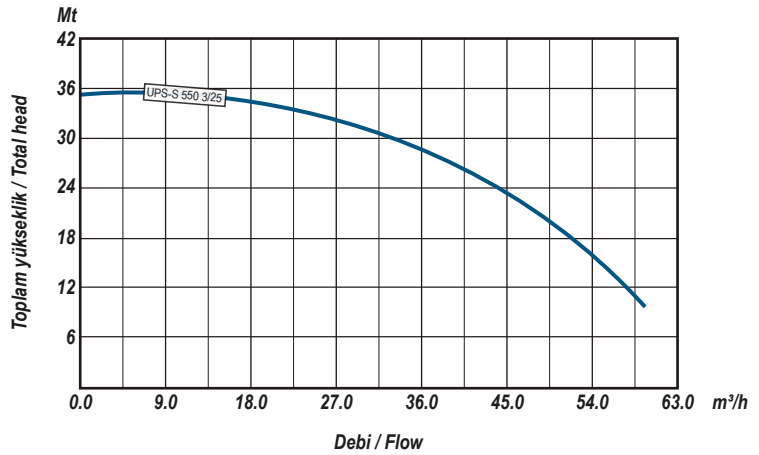
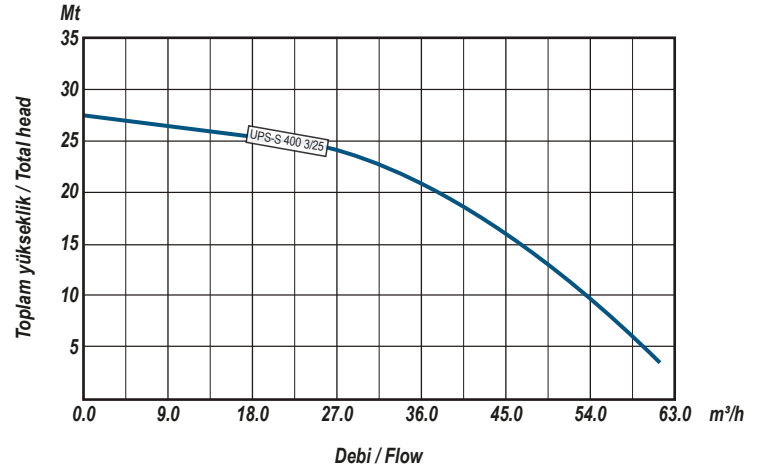
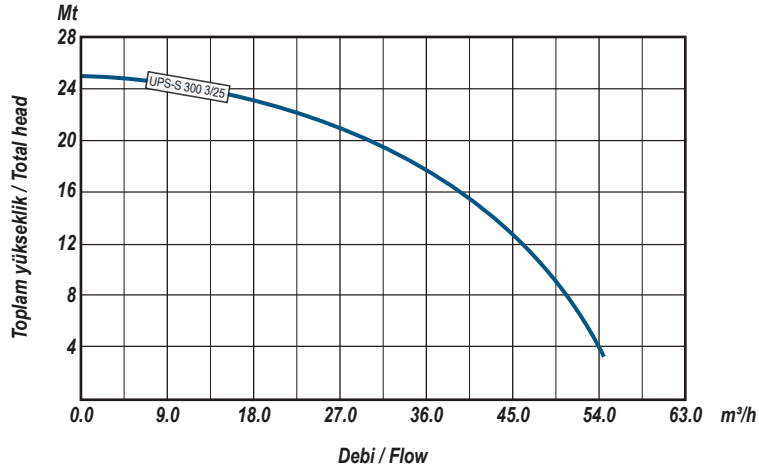
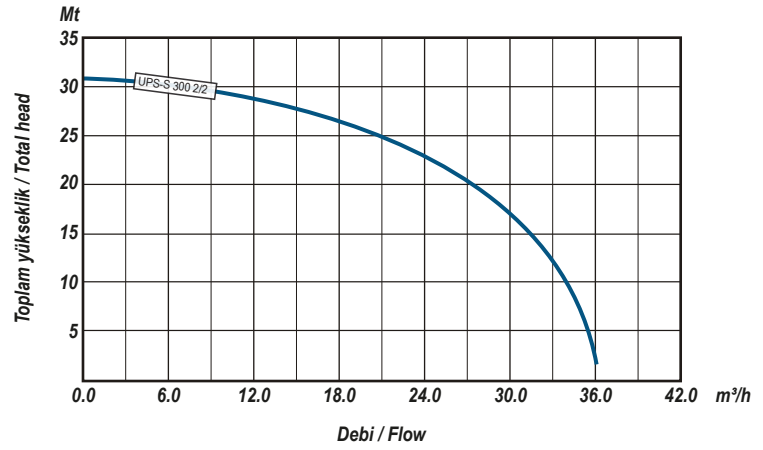
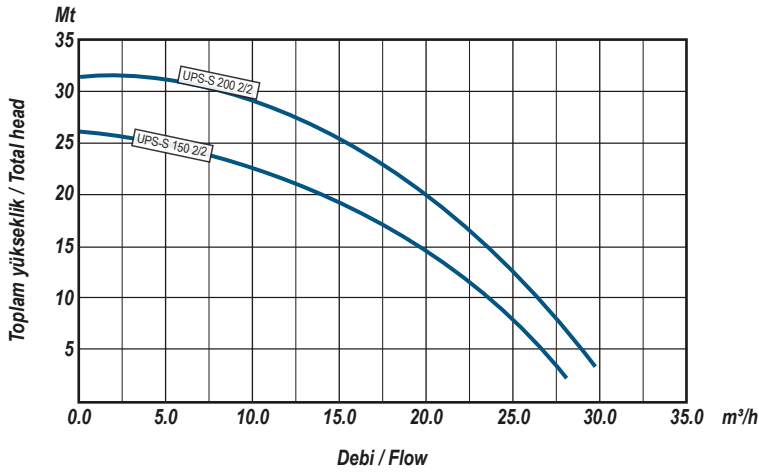
Pompa Modeli (Pump Model)	Çıkış Gücü (Output Power)		Q= Debi / Flow												
	kW	Hp	(m³/h)	0,00	18,00	22,00	25,00	27,00	29,00	32,00	33,00	35,00	36,00		
UPS-S 300 2/2	2,20	3,00	^{MSS} MPH	31	27	24	22	20	17	14	12	9	2		

Pompa Modeli (Pump Model)	Çıkış Gücü (Output Power)		Q= Debi / Flow												
	kW	Hp	(m³/h)	0,00	16,00	21,00	25,00	28,00	30,00	36,00	41,00	50,00	55,00		
UPS-S 300 3/25	2,20	3,00	^{MSS} MPH	25	24	23	22	21	20	18	15	8	3		

Pompa Modeli (Pump Model)	Çıkış Gücü (Output Power)		Q= Debi / Flow												
	kW	Hp	(m³/h)	0,00	21,00	26,00	32,00	38,00	42,00	46,00	52,00	55,00	61,00		
UPS-S 400 3/25	3,00	4,00	^{MSS} MPH	27	25	24	22	20	18	15	10	8	3		

Pompa Modeli (Pump Model)	Çıkış Gücü (Output Power)		Q= Debi / Flow												
	kW	Hp	(m³/h)	0,00	18,00	33,00	42,00	46,00	49,00	54,00	56,00	59,00	61,00		
UPS-S 550 3/25	4,00	5,50	^{MSS} MPH	35	34	30	25	23	20	17	15	12	10		

Pompa Modeli (Pump Model)	Çıkış Gücü (Output Power)		Q= Debi / Flow												
	kW	Hp	(m³/h)	0,00	23,00	32,00	34,00	42,00	50,00	53,00	57,00	62,00	66,00		
UPS-S 750 3/3	5,50	7,50	^{MSS} MPH	45	42	40	36	31	25	22	17	12	3		



Uygulamalar

UPS-F 1000T 50/160 serisi pompalar yüksek verimli ve enerji tasarruflu pompalardır. Bu pompaların başlıca tercih edilme nedenleri arasında basitçe kurulumu, kullanımı ve bakımın kolay olması öne çıkan belirleyici özelliklerindedir. Bu tür pompaların evsel, endüstriyel, tarımsal açıdan kullanılması mevcut olup kimyasal sıvı akışkanlar hariç temiz su ihtiyacının olduğu her yerde kullanımı mümkündür. Hidrolik karakteristiği sayesinde az bir güçle yüksek verim vermektedir.

Özellikler

Maksimum su sıcaklığı 80 °C
Maksimum ortam sıcaklığı 40°C
İki kutup bağlantılı motor
Motor devir 2950 r/min
Kurulum kalitesi: F sınıfı
Koruma sınıfı: IP 44
Sürekli Çalışma
Soğutma: Dıştan soğutma pervaneli
7 metreye kadar emiş derinliği

Pompa Özellikleri

Pompa gövdesi: Döküm
Pompa ön gövdesi: Döküm
Motor gövdesi: Alüminyum alaşımli.
Fanlar: Döküm
Mil: 45# paslanmaz çelik
Mekanik Salmastra: Seramik veya Karbon

Application

This series pumps are single stage centrifugal pumps, with the character of high-efficient, power-saving and compact in structure, convenient to operate and maintain. They are suitable for both domestic, industrial and agriculture applications to convey clean liquids and non-aggressive chemical fluids, also can be applied to supply the water for garden, hotel, villas and agricultural irrigation, etc.

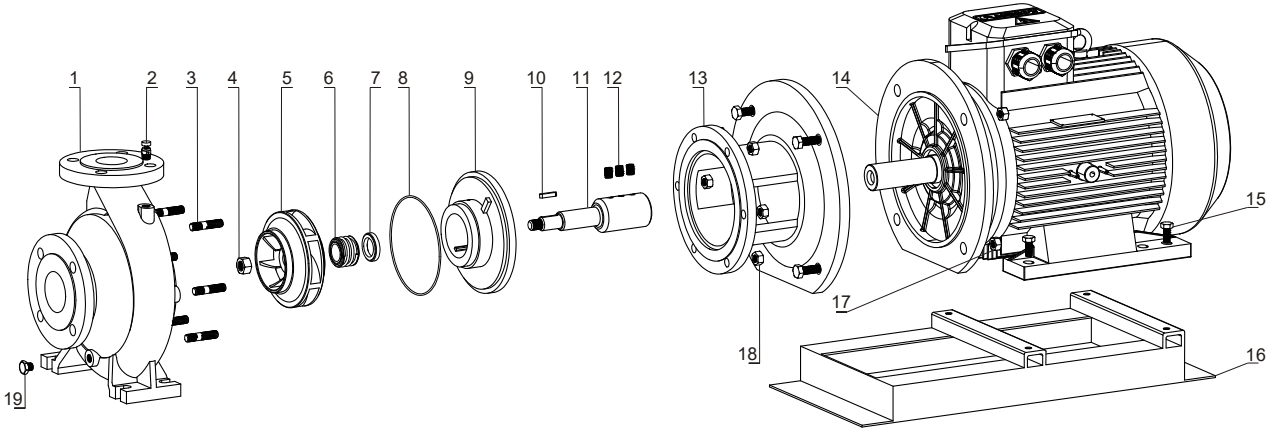
The hydraulic characteristic is with higher head and smaller capacity.

Features

Max fluid temperature up to 80 °C
Max ambient temperature up to 40°C
Two-pole induction motor
The speed is 2850 r/min
Insulation Class: F
Protection Class: IP 44
Continuous duty
Cooling: External ventilation
Total suction lift up to 7 mt.

Pump Specification

Pump Body: Cast iron
Front Cover: Cast iron
Motor Casing: Aluminum alloy
Impeller: Cast iron
Shaft: 45# steel/ Stainless steel
Mechanical Seal: Ceramic/Graphite/Silicon carbide



No	Açıklama	Description	No	Açıklama	Description	No	Açıklama	Description
1	Ön Kapak	Front Cover	9	Salmastra Kutusu	Seal Box	17	Somun	
2	Hava Tahliye Tapası	Air Bleed Plug	10	Kama	Key	18	Somun	
3	Saplama	Screw	11	Kaplin	Coupling	19	Tahliye Tapası	
4	Somun	Nut	12	Setskur	Setscrew	20	Nut	
5	Fan	Impeller	13	Pompa Gövdesi	Pump Body	21	Nut	
6	Mekanik Salmastra (Hareketli Parça)	Rolling Mechanical Seal	14	Motor	Motor	22	Drain Plug	
7	Mekanik Salmastra (Sabit Parça)	Fixed Mechanical Seal	15	Vida	Screw	23		
8	O-Ring	O-Ring	16	Şase	Stand	24		

Pompa Tanımlama Kodu/ Pump Identification Code

UPS-F 1000T 50 160

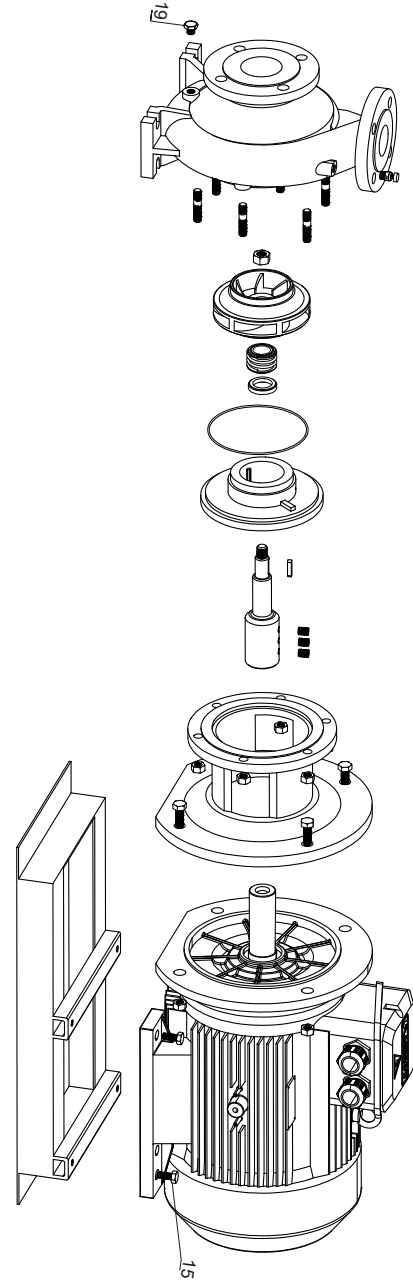
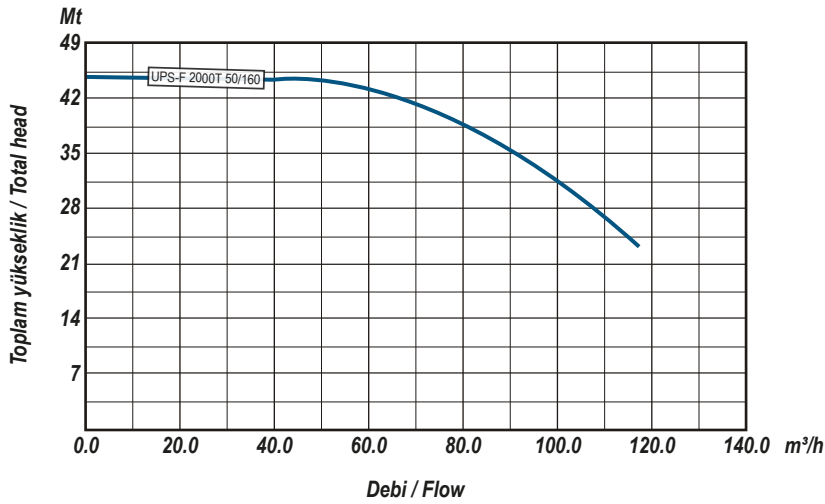
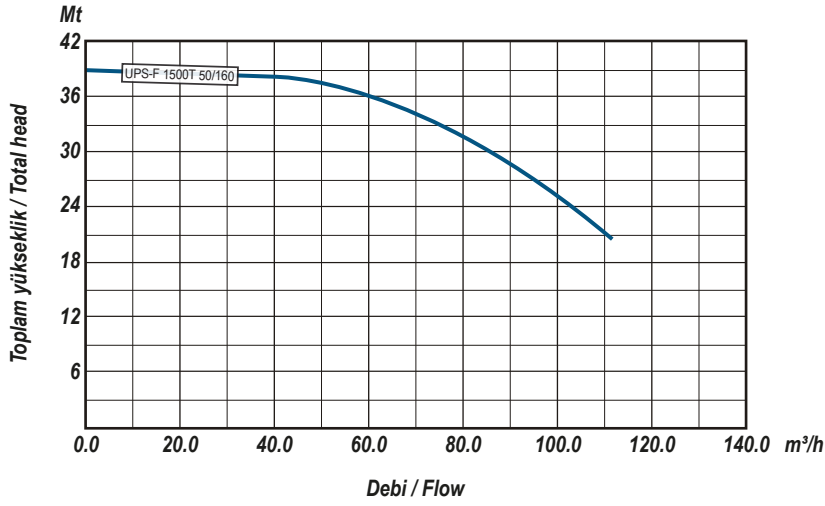
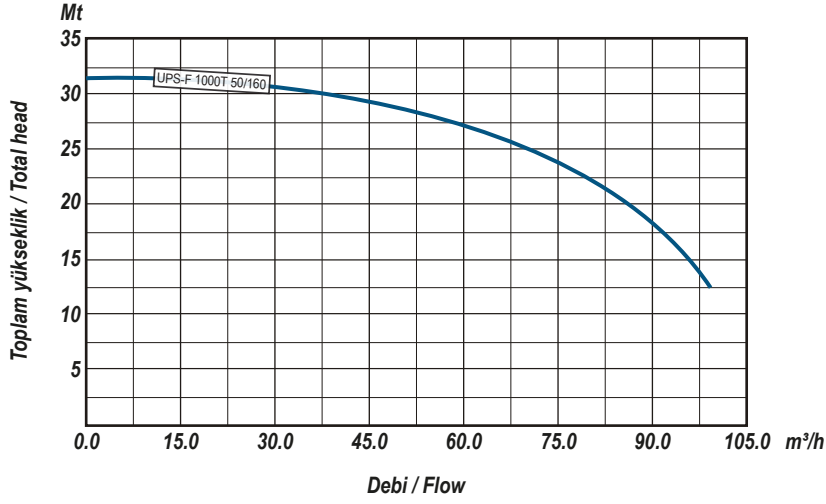
Maksimum Fan Çapı - Maximum Impeller Diameter
 Çıkış - Output
 Motor Gücü, Voltaj (Hp) - Motor Power, Voltage (Hp)
 Pompa modeli - Pump model

Teknik Bilgiler/ Technical Data

Motor Modeli (Motor Model)	Güç/ Power		H.max. (m)	Q.max. (L/min.)	Çıkış Output (DN)	Emiş S.Head (m)	Ağırlık N.W (kg)	Paket Ölçüleri Package Dimension (mm)		
	kW	HP						L	W	H
UPS-F 1000T 50/160	7,50	10,0	32,4	1666,7	50	7	103	410	700	350
Motor Modeli (Motor Model)	Güç/ Power		H.max. (m)	Q.max. (L/min.)	Çıkış Output (DN)	Emiş S.Head (m)	Ağırlık N.W (kg)	Paket Ölçüleri Package Dimension (mm)		
	kW	HP						L	W	H
UPS-F 1500T 50/160	11,0	15,0	32,4	1800	50	7	150	450	840	350
Motor Modeli (Motor Model)	Güç/ Power		H.max. (m)	Q.max. (L/min.)	Çıkış Output (DN)	Emiş S.Head (m)	Ağırlık N.W (kg)	Paket Ölçüleri Package Dimension (mm)		
	kW	HP						L	W	H
UPS-F 2000T 50/160	15,0	20,0	44,5	1800	50	7	180	540	1000	350

Hidrolik Performans Tablosu (50 Hz)/ Table of Hydraulic Performance at (50 Hz)

Pompa Modeli (Pump Model)	Çıkış Gücü (Output Power)		Q= Debi / Flow												
	kW	Hp	(m³/h)	0,00	36,00	48,00	54,00	60,00	66,00	72,00	78,00	84,00	96,00		
UPS-F 1000T 50/160	7,50	10,0	(l/sec)	0,00	600	800	900	1000	1100	1200	1300	1400	1600		
			MSS MPH	32,4	30,5	29,4	28,5	27,6	26,5	25,0	23,2	21,3	16,3		
Pompa Modeli (Pump Model)	Çıkış Gücü (Output Power)		Q= Debi / Flow												
	kW	Hp	(m³/h)	0,00	36,00	54,00	60,00	66,00	72,00	78,00	84,00	96,00	108,0		
UPS-F 1500T 50/160	11,0	15,0	(l/sec)	0,00	600	900	1000	1100	1200	1300	1400	1600	1800		
			MSS MPH	39,0	38,5	37,0	36,2	35,2	34,0	32,5	31,0	26,6	21,2		
Pompa Modeli (Pump Model)	Çıkış Gücü (Output Power)		Q= Debi / Flow												
	kW	Hp	(m³/h)	0,00	36,00	54,00	60,00	66,00	72,00	78,00	84,00	96,00	108,0		
UPS-F 2000T 50/160	15,0	20,0	(l/sec)	0,00	600	900	1000	1100	1200	1300	1400	1600	1800		
			MSS MPH	44,5	44,2	43,8	43,0	41,6	40,5	39,0	37,6	34,0	29,0		



Uygulamalar

UPS-KUB serisi pompalar tarımsal sulamalarda, katı partikül ve lif ihtiva etmeyen kirli suların tahliyesinde inşaat temel suyunun boşaltılmasında yüksek debili su ihtiyaçlarında kullanılan, hava yapma sorunu olmayan kendinden klapeli yüksek verimli ve enerji tasarruflu pompalardır. Bu pompaların başlıca tercih edilme nedenleri arasında basit kurulumu, kullanımı ve bakımının kolay olması öne çıkan belirleyici özelliklerindedir. Hidrolik karakteristiği sayesinde az bir güçle yüksek verim vermektedir.

Özellikler

Maksimum su sıcaklığı 50 °C
Maksimum ortam sıcaklığı 35°C
İki kutup bağlantılı motor
Motor devir 2900 r/min
Koruma sınıfı: IP 44
Sürekli Çalışma
Soğutma: Dıştan soğutma pervaneli
9 metreye kadar emiş derinliği

Pompa Özellikleri

Pompa gövdesi: Döküm
Pompa ön gövdesi: Döküm
Fanlar: Döküm
Giriş flanşı: Döküm
Dirsek: Döküm
Motor gövdesi: Alüminyum alaşımlı.
Mil: 45# paslanmaz çelik
Mekanik Salmastra: Seramik veya Karbon

Application

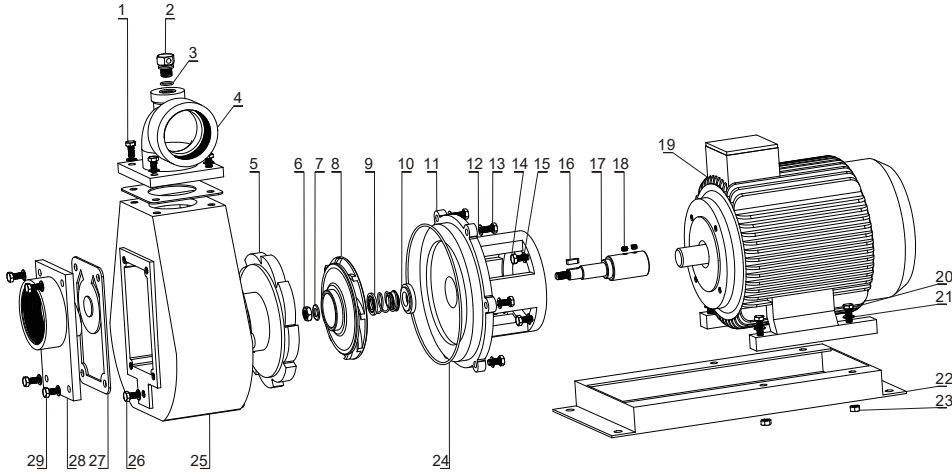
UPS-KUB series pumps are self-closing, high-efficiency and energy-saving pumps that are used in agricultural irrigation, evacuation of polluted water that do not contain solid particles and fibers, in the discharge of construction foundation water, in high flow water needs, without air-forming problem. One of the main reason of preference of these pumps is; simple installation ,easy of use, easy maintenance. Thanks to its hydraulic characteristic, it gives high efficiency with little power.

Features

Max fluid temperature up to 50 °C
Max ambient temperature up to 35°C
Two-pole induction motor
The speed is 2900 r/min
Protection Class: IP 44
Continuous duty
Cooling: External ventilation
Total suction lift up to 9 mt.

Pump Specification

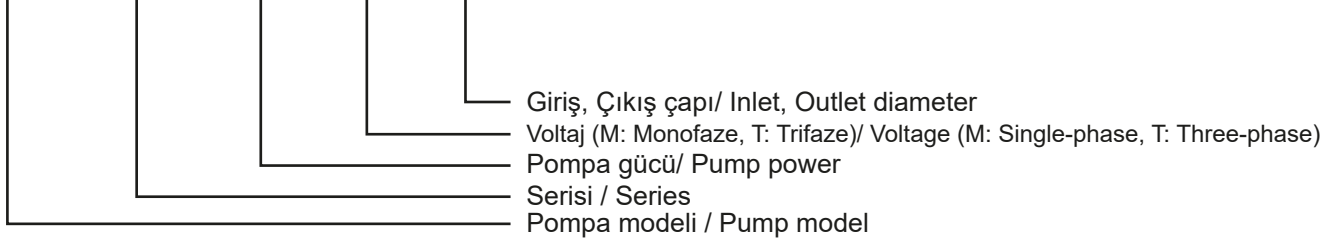
Pump Body: Cast iron
Front Cover: Cast iron
Impeller: Cast iron
Intage flange: Cast iron
Elbow connector: Cast iron
Motor Casing: Aluminum alloy
Shaft: 45# steel/ Stainless steel
Mechanical Seal: Ceramic/Graphite/Silicon carbide



No	Açıklama	Description	No	Açıklama	Description	No	Açıklama	Description
1	Vida	Screw	13	Vida	Screw	25	Pompa Gövdesi	Pump Body
2	Hava Tahliye Tapası	Air Bleed Plug	14	Vida	Screw	26	Vida	Screw
3	O-Ring	O-Ring	15	Pul	Gasket	27	Klape Contası	Clapper Gasket
4	Dirsek	Bracket	16	Kama	Key	28	Klape	Clapper
5	Diffüzör	Diffuser	17	Kaplin	Coupling	29	Vida	Screw
6	Somun	Nut	18	Setskur	Setscrew			
7	Pul	Gasket	19	Motor	Motor			
8	Fan	Impeller	20	Vida	Screw			
9	Mekanik Salmastra (Hareketli Parça)	Rolling Mechanical Seal	21	Pul	Gasket			
10	Mekanik Salmastra (Sabit Parça)	Fixed Mechanical Seal	22	Şase	Stand			
11	Ön Kapak	Front Cover	23	Somun	Nut			
12	Pul	Gasket	24	O-Ring	O-Ring			

Pompa Tanımlama Kodu/ Pump Identification Code

UPS KUB 300 M 3/25



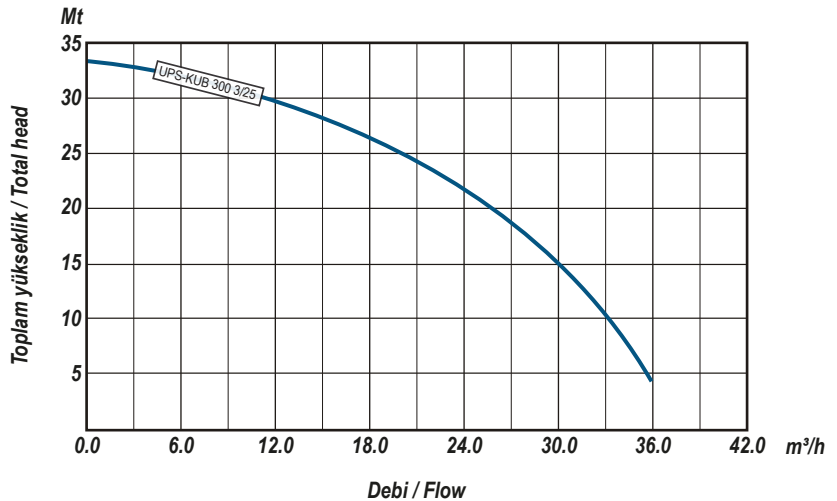
Teknik Bilgiler/ Technical Data

Motor Modeli (Motor Model)	Güç/ Power		H.max. (m)	Q.max. (L/min.)	Giriş Input (inch)	Çıkış Output (inch)	Emiş S.Head (m)	Ağırlık N.W (kg)	Paket Ölçüleri Package Dimension (mm)		
	kW	HP							L	W	H
UPS-KUB 300 3/25	2,20	3,00	33	600	3"	2½"	9	51,5	470	570	260

Hidrolik Performans Tablosu (50 Hz)/ Table of Hydraulic Performance at (50 Hz)

Pompa Modeli (Pump Model)	Çıkış Gücü (Output Power)		Q= Debi / Flow												
	kW	Hp	(m³/h)	0,00	14,00	18,00	20,00	22,00	24,00	26,00	30,00	32,00	36,00		
UPS-KUB 300 3/25	2,20	3,00	(l/sec)	0,00	233,3	300,0	333,3	366,7	400,0	433,3	500,0	533,3	600,0		
			MSS MPH	33	30	28	26	24	22	20	15	12	4		

Performans Eğrileri 50 Hz/ Performance Curves at 50 Hz





www.ulusupompa.com.tr

MTOSB Atatürk Bulv. No:4 Huzurkent Mersin
✉ info@ulusupompa.com.tr

☎ **0090 444 2 731**